

9600Baudデジタル衛星 (GO-32等)対応 NO-TNC 設定方法

AGWPE 設定方法

PTTのCOMを選択

9600に設定

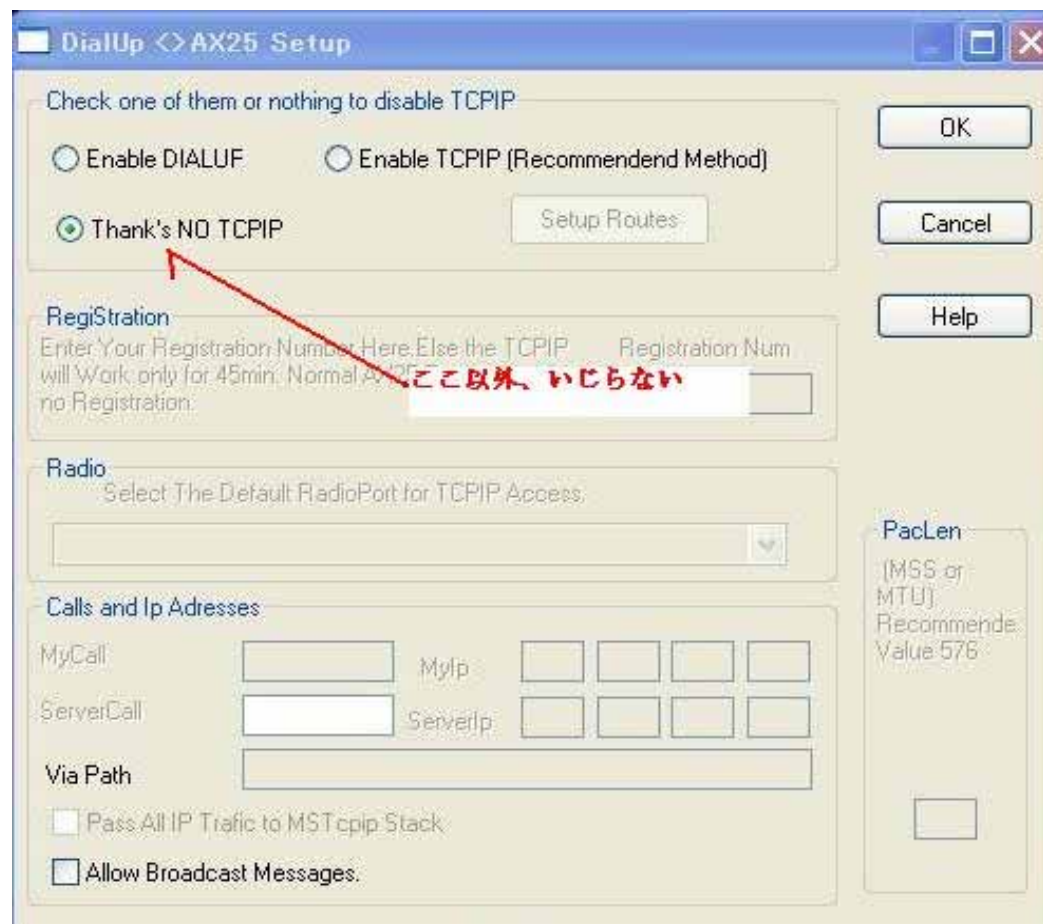
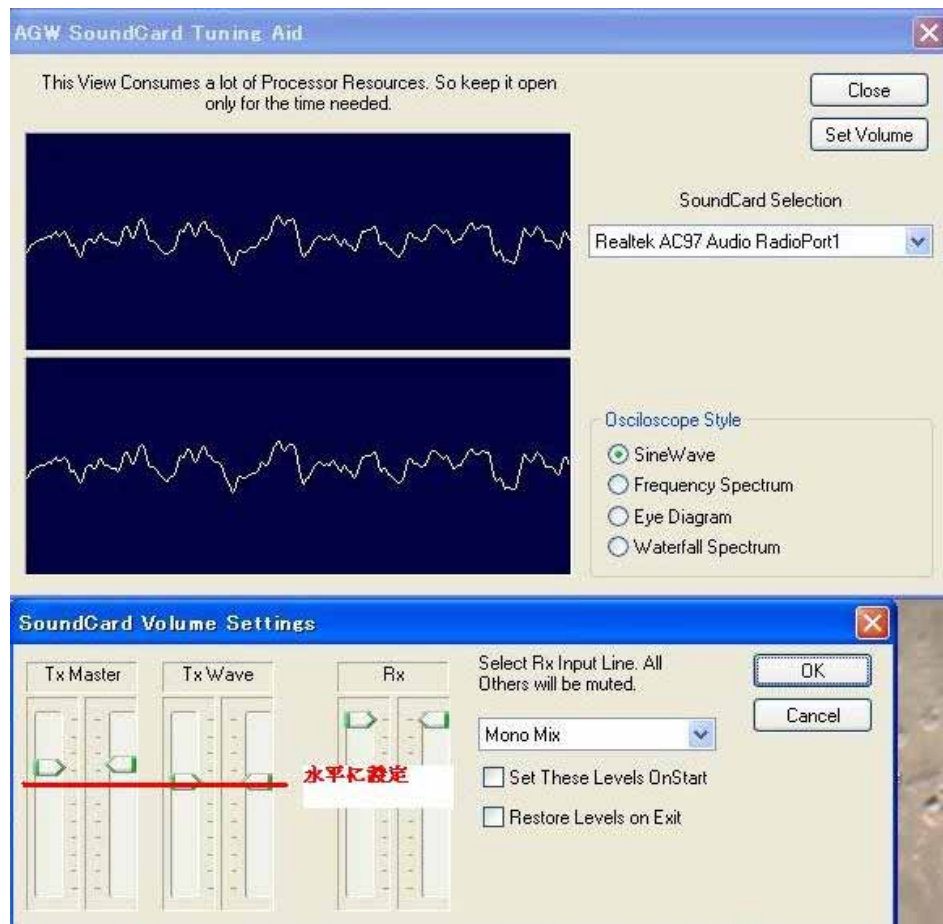
The PTT lines for Serial Ports are for Left Channel the RTS line and for Right Channel the DTR line. SoundCardを選択するとこの画面が出ます. Pins 2 or 3 are for Left channel and pins 8 or 9 for rig.

9600に設定

adjusts設定後Controlにチェックを入れて、Default9600を選択。選択後、再度adjustsにチェックを入れる。

9600を選択

adjusts設定後Controlにチェックを入れて、Default9600を選択。選択後、再度adjustsにチェックを入れる。



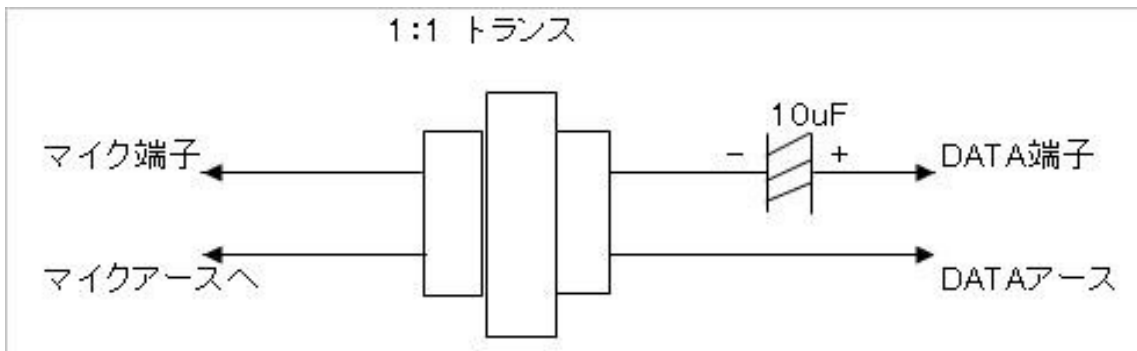
注意: AGWPEを立ち上げた時、TNC Commands の adjusts が1200 にもどってる時があります。その時は、1200 を9600にした後に一旦終了して再立ち上げしてください。

Interface等

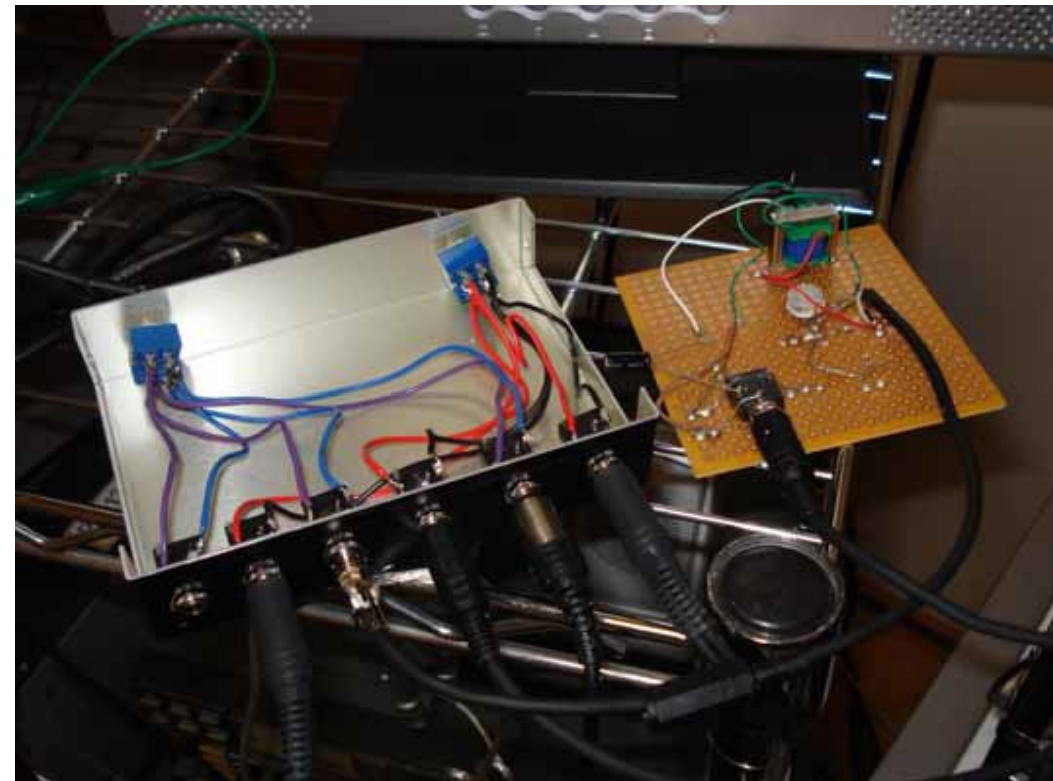
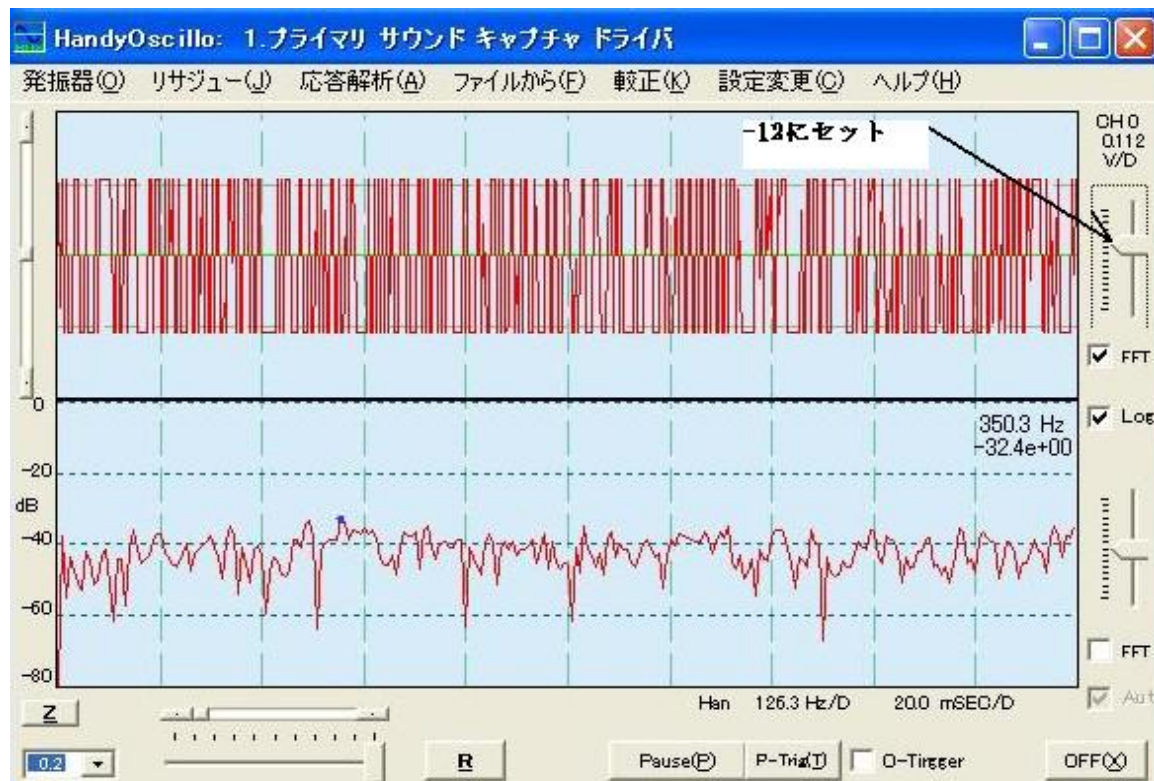
パソコンと無線機を繋ぐ時には、無線機の取り扱い説明書をよく読んで繋いでください。

Icom IC-910は、取り扱い説明書P55に調整方法が書いてあります。

私が使用しているFT-847も、取り扱い説明書に書いてありますが、パソコンからの入力レベルが大きい為に下図の物を使用して、オシロソフトで調整をしました。レベルは-12でセットして、写真のレベルになるように、パソコン出力を調整してください。写真は、実験している時の物と、Wsjtをやったりするための切り替え器です。



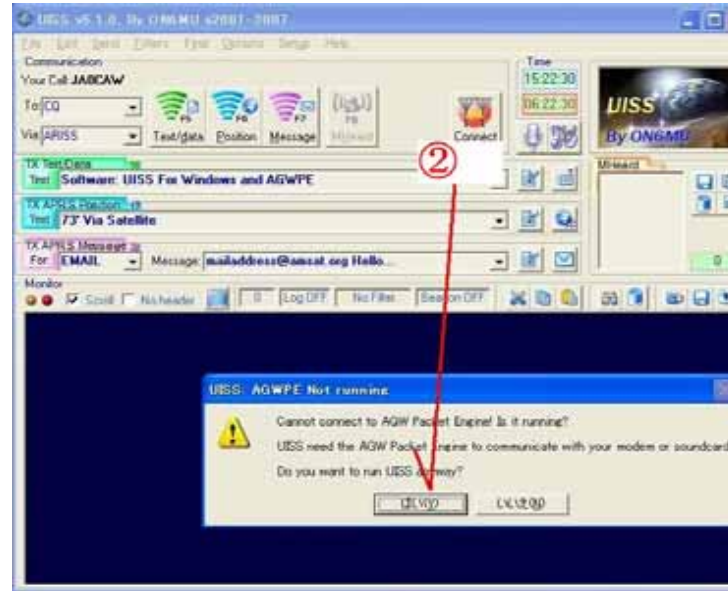
FT-847に関してですが、調整は入力オーバーに一旦してください。その段階で送信しますとばたつき送信になります。そこで入力調整を、ばたつきがなくなるように入力レベルをさげてください。



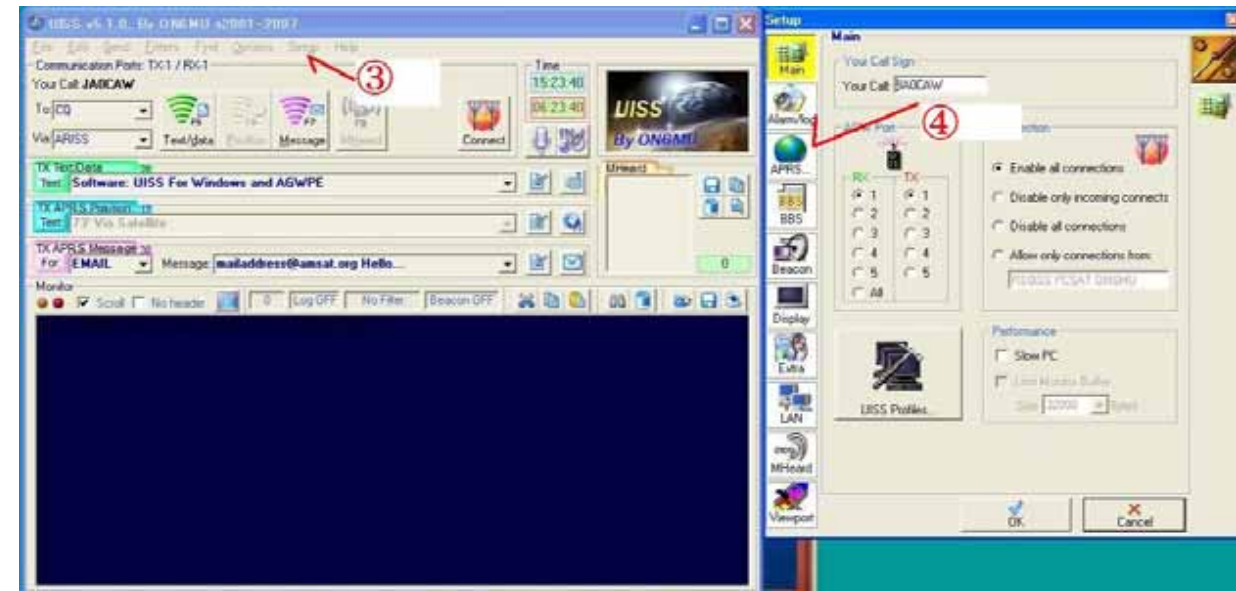
UISS 設定方法



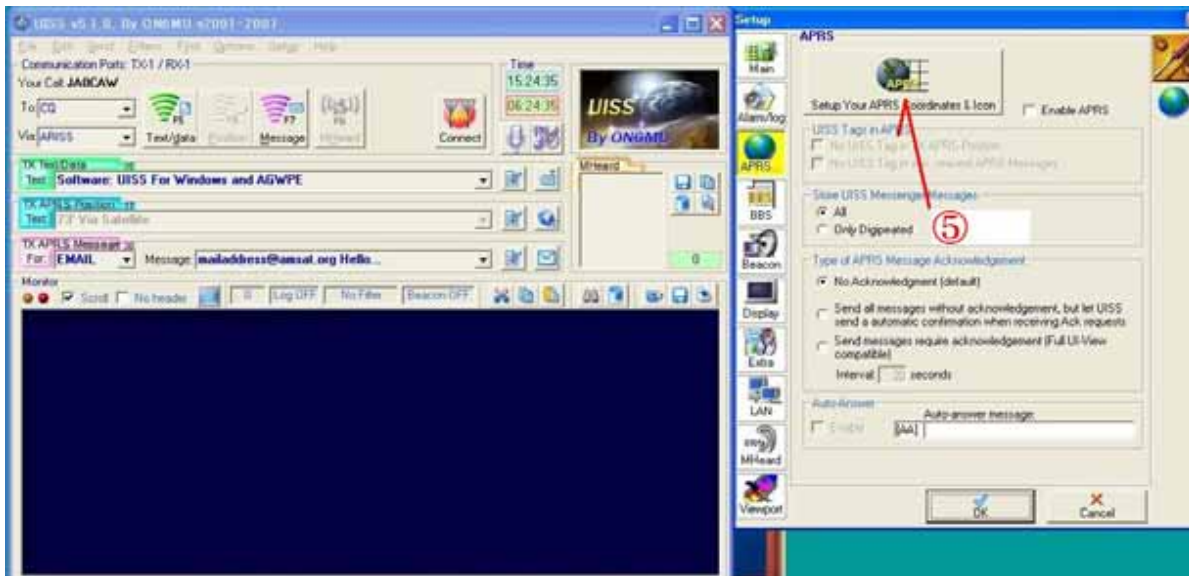
自分のコールを入れる



はいを押す



Setupの中のUISSを選択して APRSをクリック



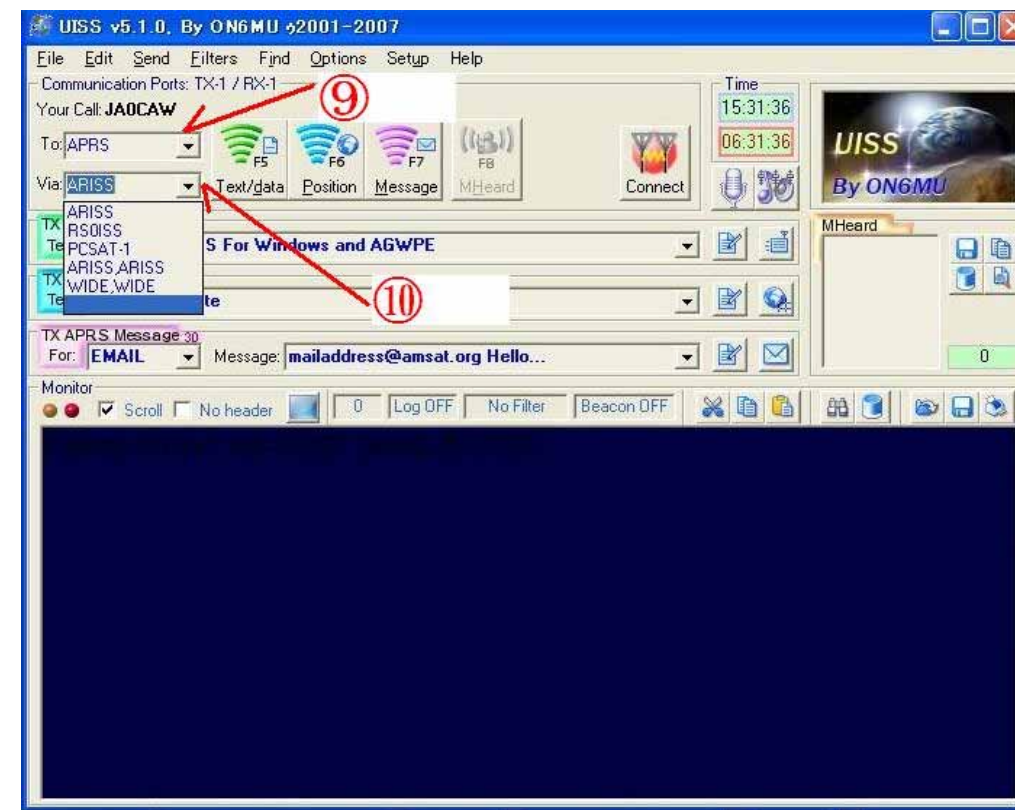
をクリック



自分の方位を入力して、家マークをクリック・・・地図に載る為に必要作業になります



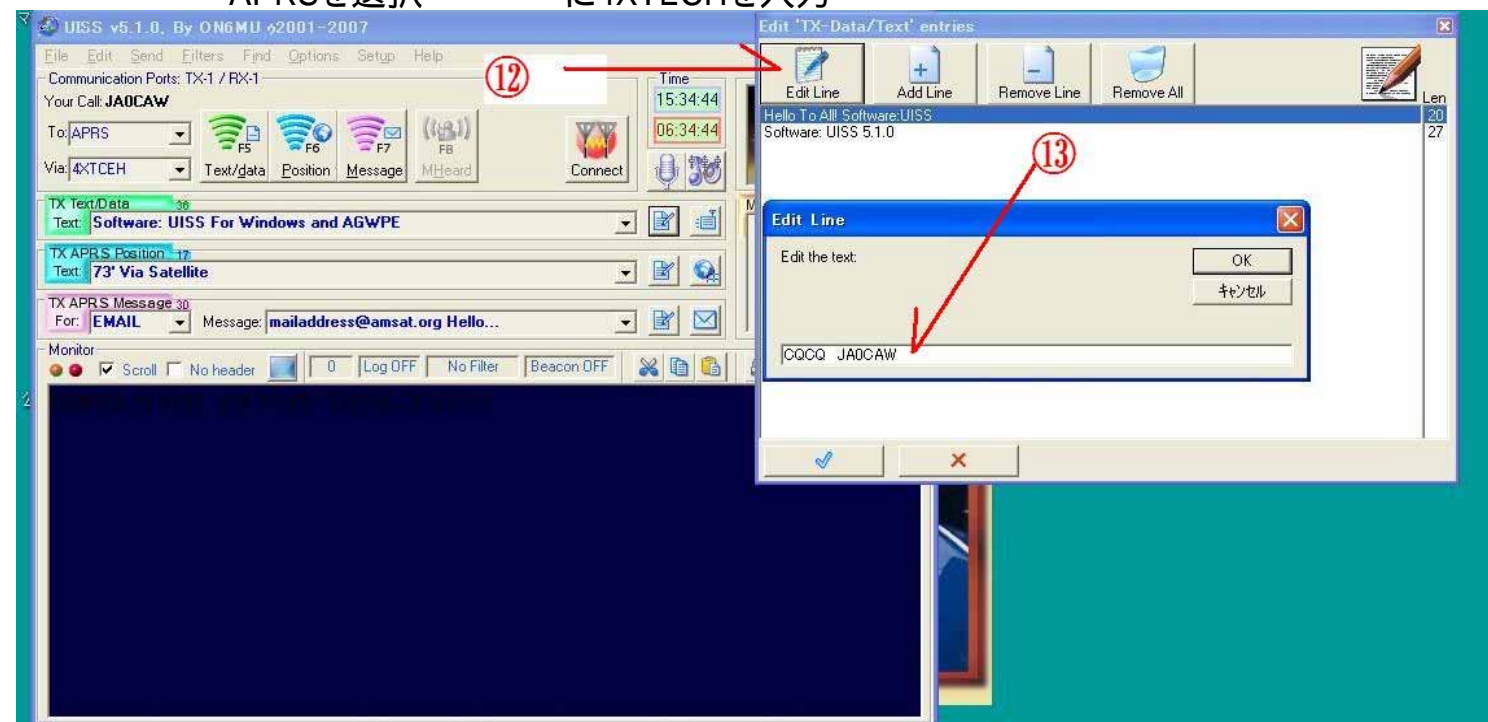
チェックを押して、はいを押す。



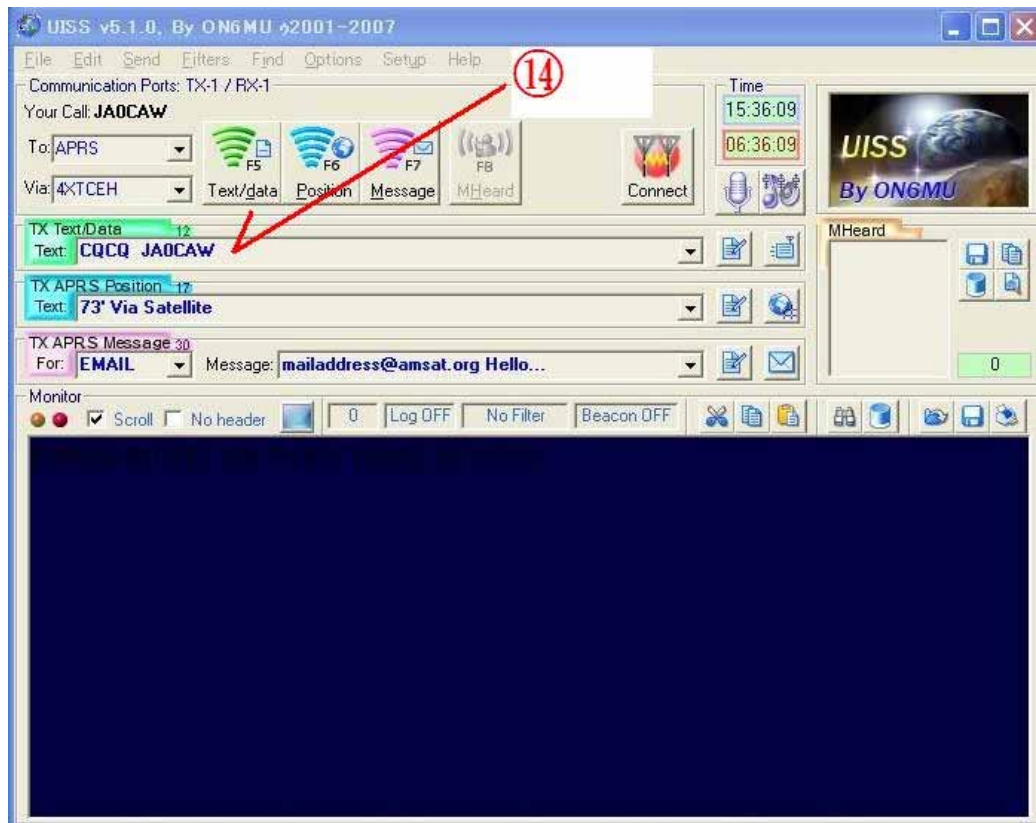
APRSを選択 に4XTECHを入力



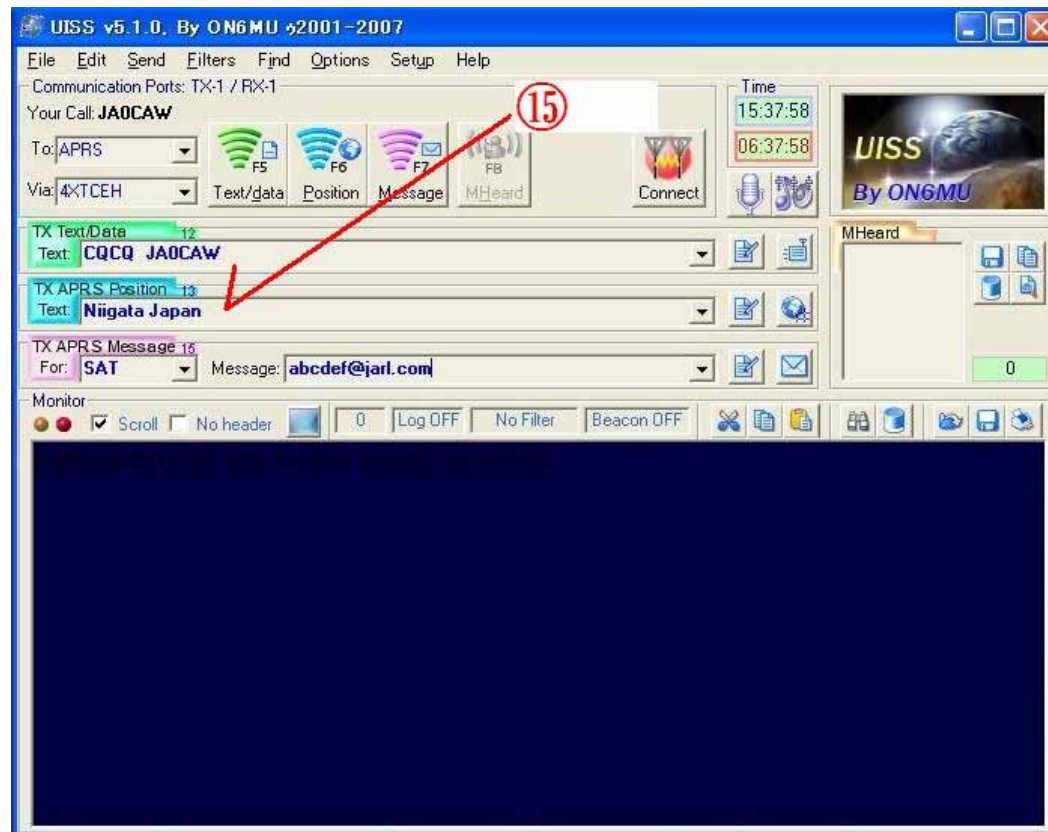
TX Text/Dataは直接入力することもできますが、事前入力をする場合には をクリックしてください。



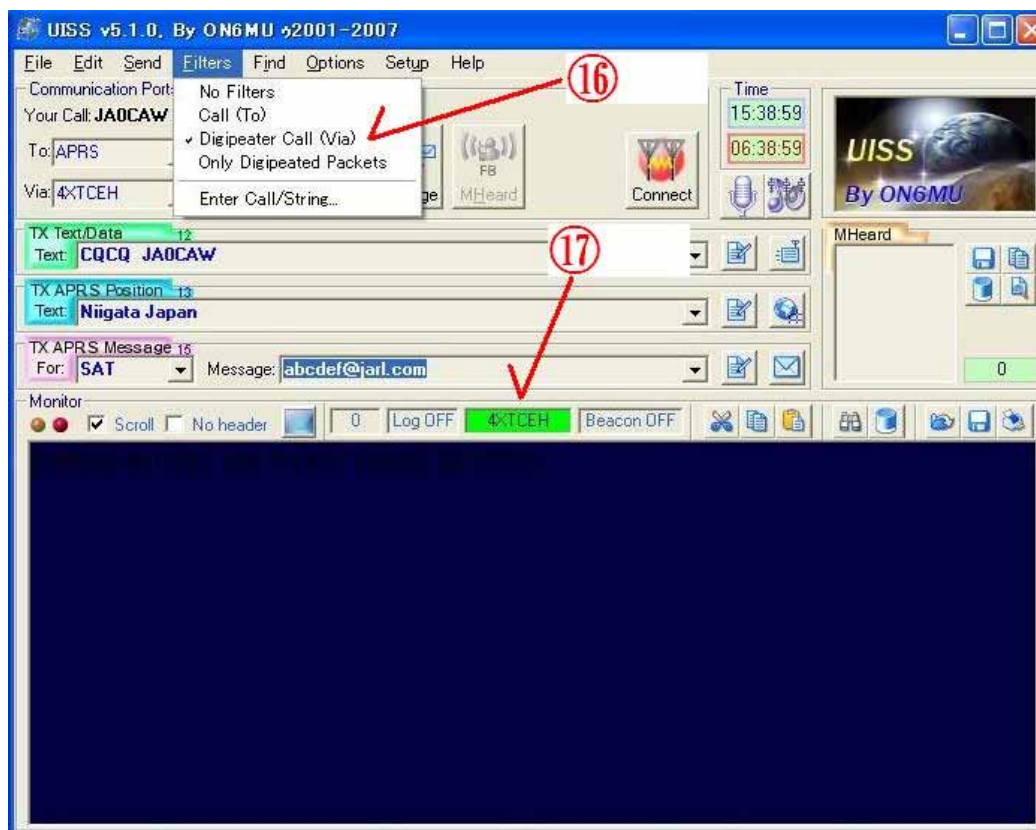
を押すと入力画面が出ます。



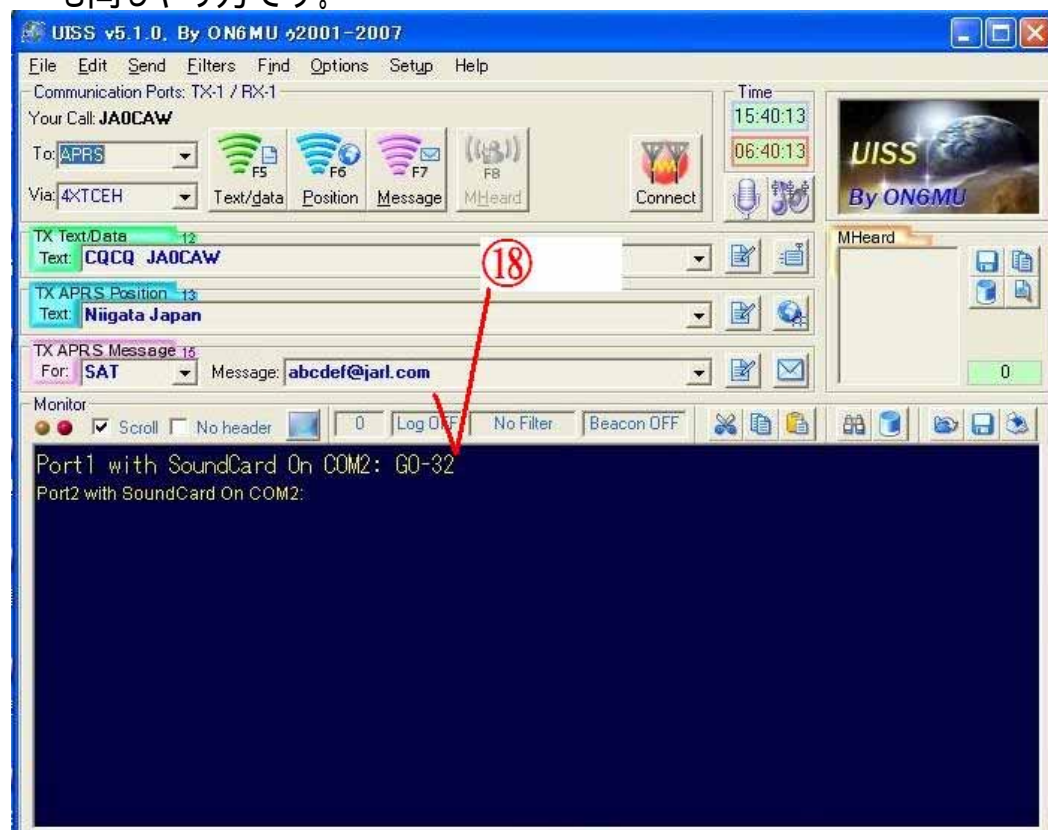
は入力した結果です。

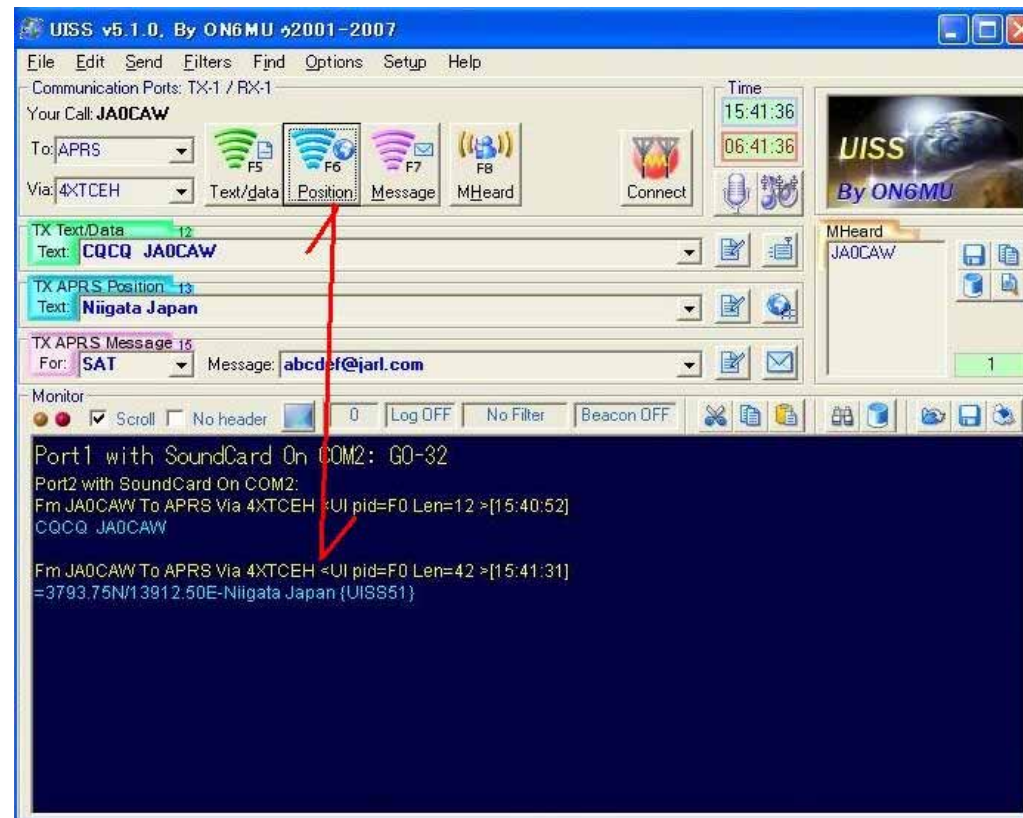
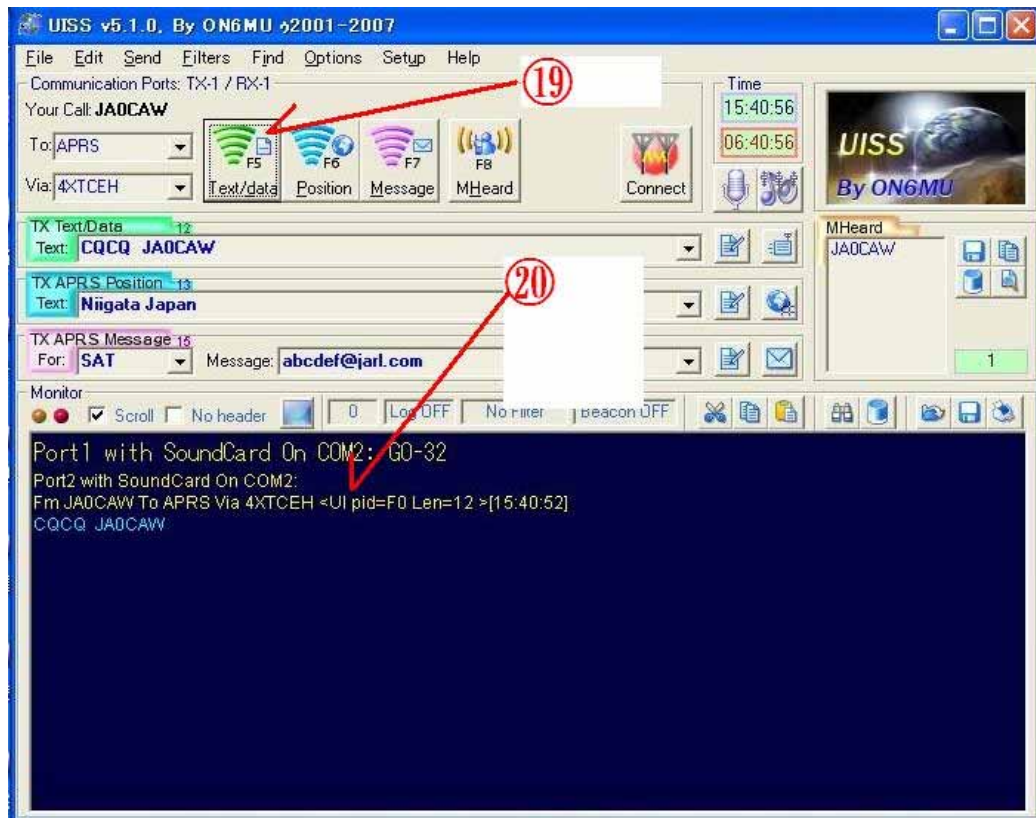


も同じやり方です。

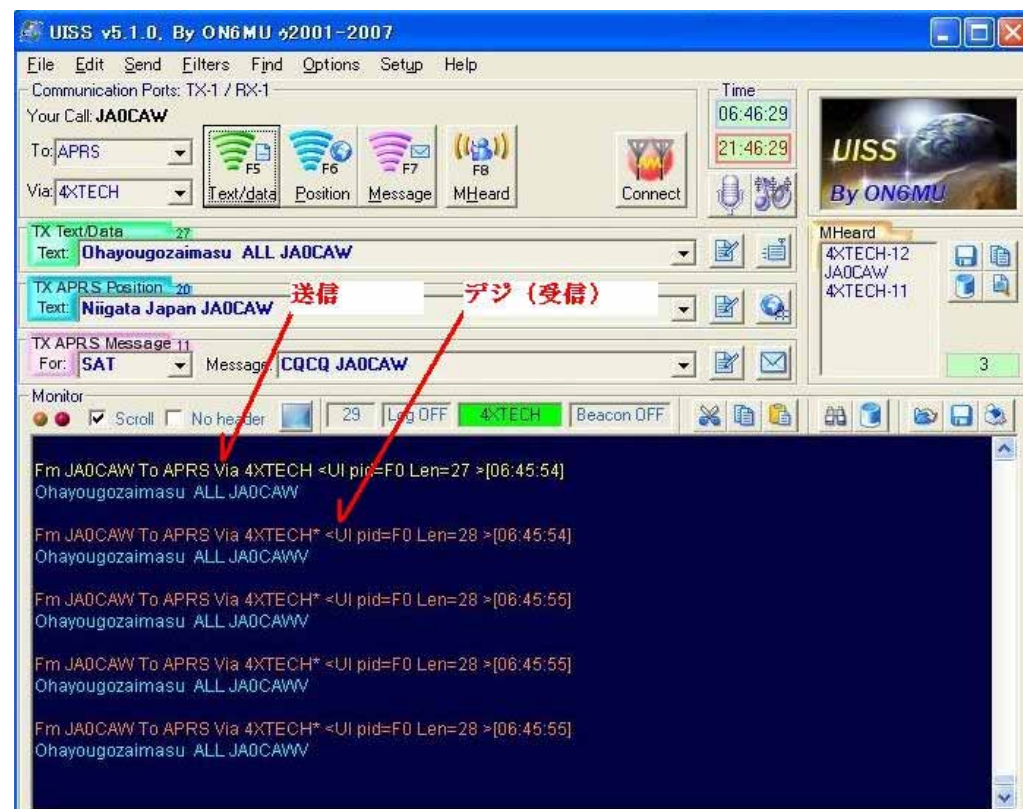
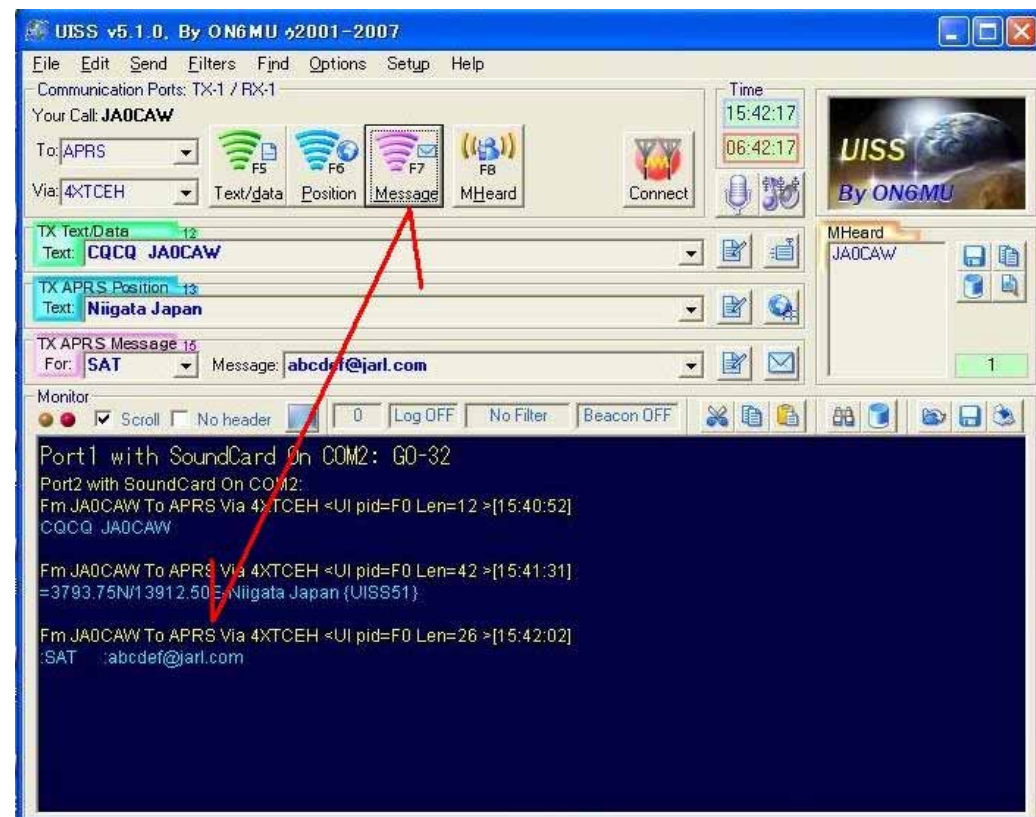


にチェックを入れると になります。これはViaと連動してます
送信するときにここが大事ですので、忘れないようにしてください。





を押すと下に 送信内容が出ますので、設定したら押してみてください。



以上で、AGWPE,UISSの設定方法についてですが、これを作成するにあたりいろいろな方にお世話になりました。
特に私のサテライトの師匠でありますJA6PLさん、いろいろレポート・アドバイスをいただいたJE9PELさん、JH1BCLさん、
JA5BLZさん、JE1CVLさん、JH4XSYさん、JE4SMQさん、各OM諸氏にたいし、あらためて御礼申し上げます。

それでは皆さん、GO-32でお会いしましょう。

JA0CAW (mail:jarl.com)

交信状況は、各局のBlogに載っていますのでご覧ください。

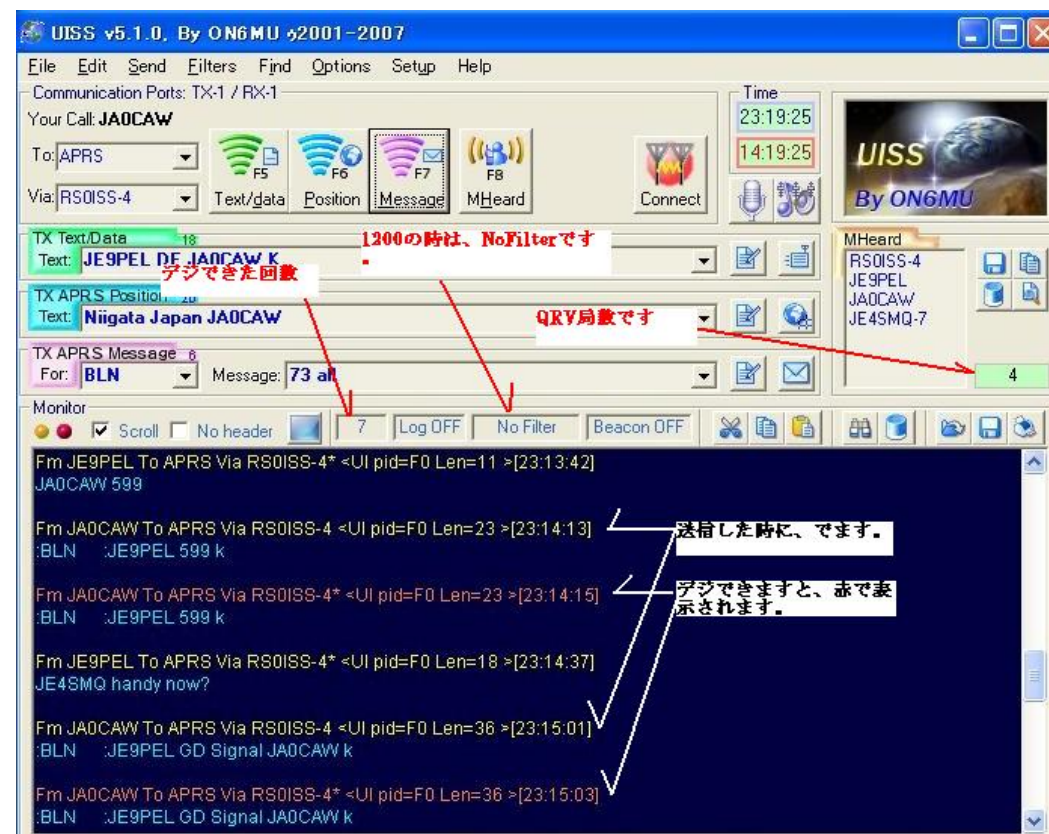
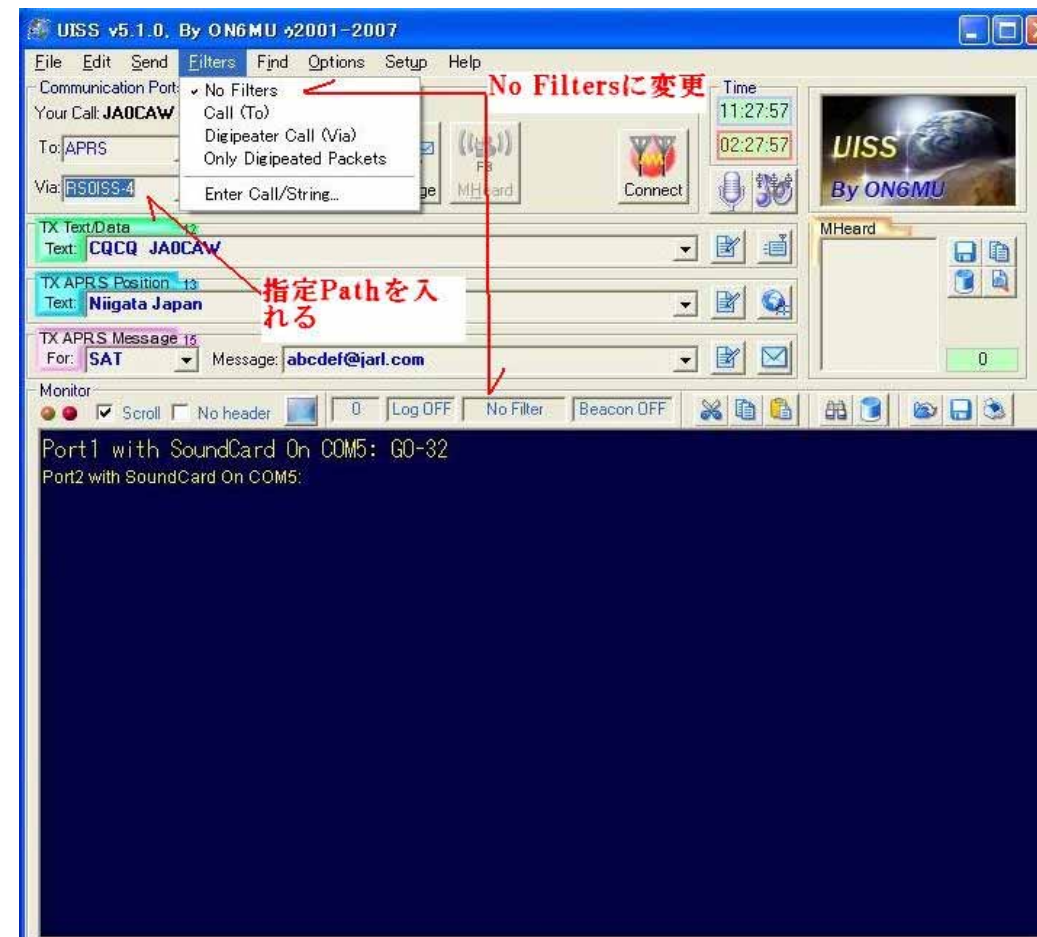
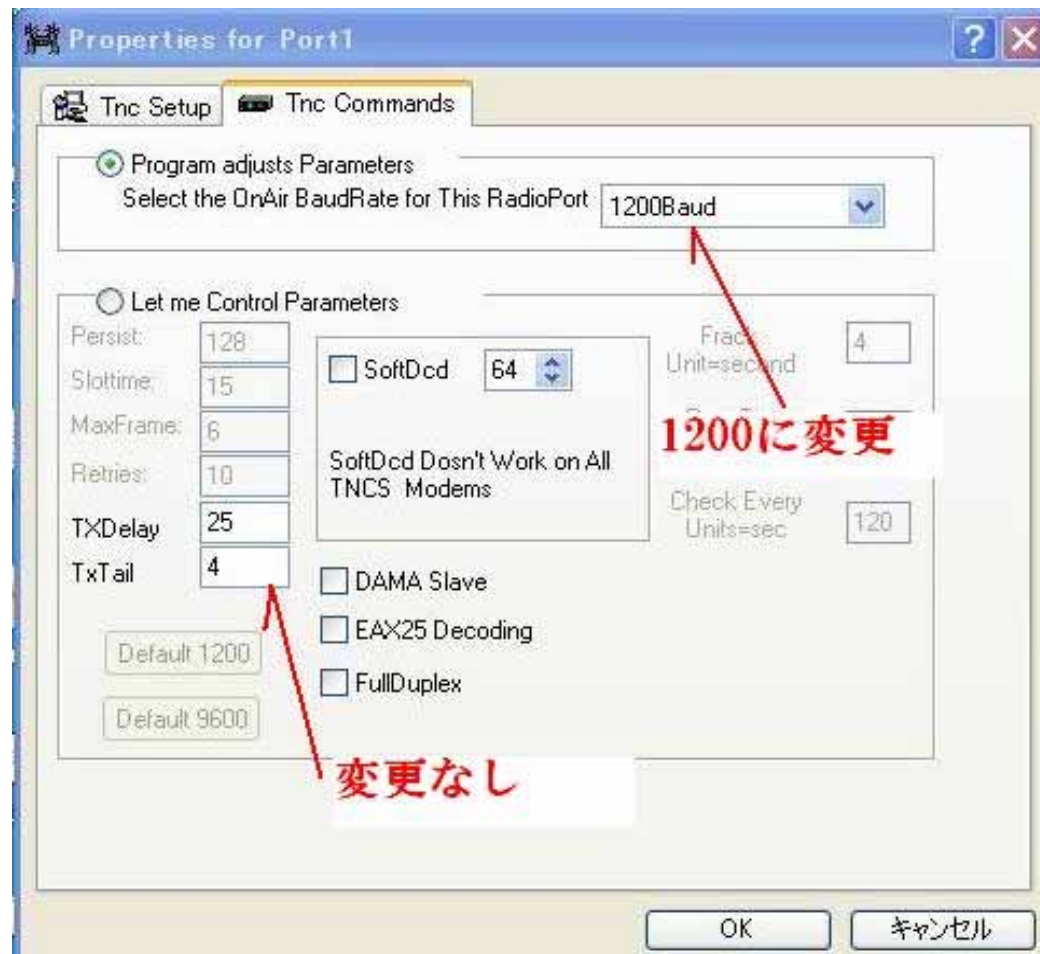
JA6PL: <http://blog.q-ring.jp/ja6pl>
JE9PEL: <http://wakky.asablo.jp/blog/>
JE1CVL: <http://heiseiturezuregusa.blog.ocn.ne.jp/a/>
JH4XSY/1: <http://jh4xsy.asablo.jp/blog/>
JE4SMQ: <http://maaberu.moe-nifty.com/howahowa/>
JA0CAW: <http://ja0caw-je0mzi.mo-blog.jp/>

この設定方法で不都合がありましても、当方では責任持てませんので。

追加: 1200BaudARISS/NO-44 送信/受信設定変更箇所

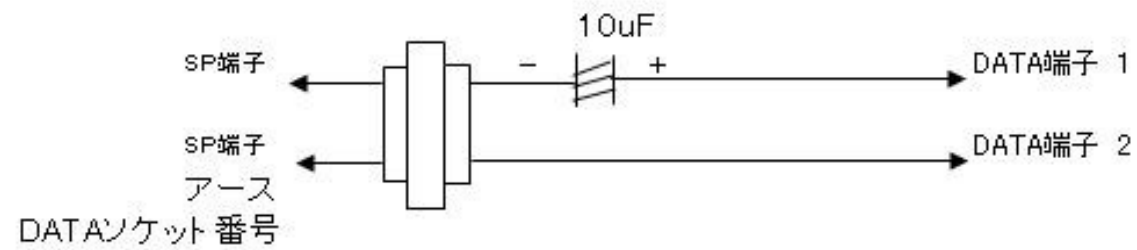
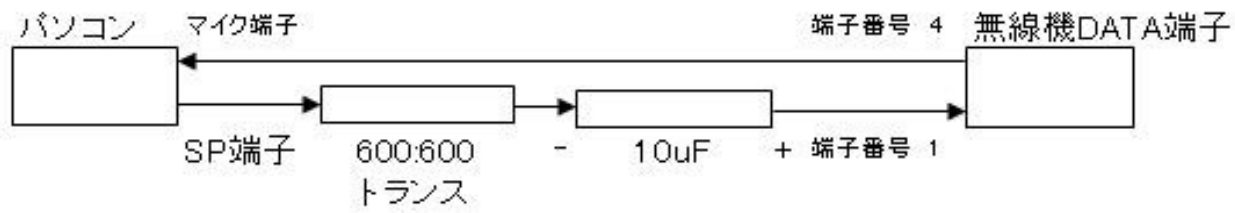
The image shows two overlapping Windows dialog boxes. The left window, titled 'Properties for Port1', has a 'Tnc Setup' tab. It features a 'Select Port' dropdown set to 'COM5', a 'SerialPort/modem BaudRate' dropdown set to '1200', and a 'Tnc Sub Type' dropdown set to 'KISS Simple'. Below these is a table for 'Tnc RadioPort' with columns for 'Port Description (Frequency, BaudRate etc)' and 'Ports Kiss Id'. The 'Port1' row shows 'GO-32' and '0'. A red arrow points from the '1200' in the 'SerialPort/modem BaudRate' dropdown to the '1200' in the 'Port1' description field. A red label '1200に変更' is placed over the '1200' in the 'Port1' description field. The right window, titled 'SoundCard Modem/TNC Setup', has a 'Tnc Setup' section with 'OnAir BaudRate' dropdowns for 'Left Channel' and 'Right Channel', both set to '1200'. Red arrows point from the '1200' in these dropdowns to the '1200' in the 'Port1' description field. A red label '1200に変更' is placed below these dropdowns. Both windows have 'OK' and 'Cancel' buttons at the bottom.

Port	Port Description (Frequency, BaudRate etc)	Ports Kiss Id
Port1	GO-32	0
Port2		16
Port3		
Port4		

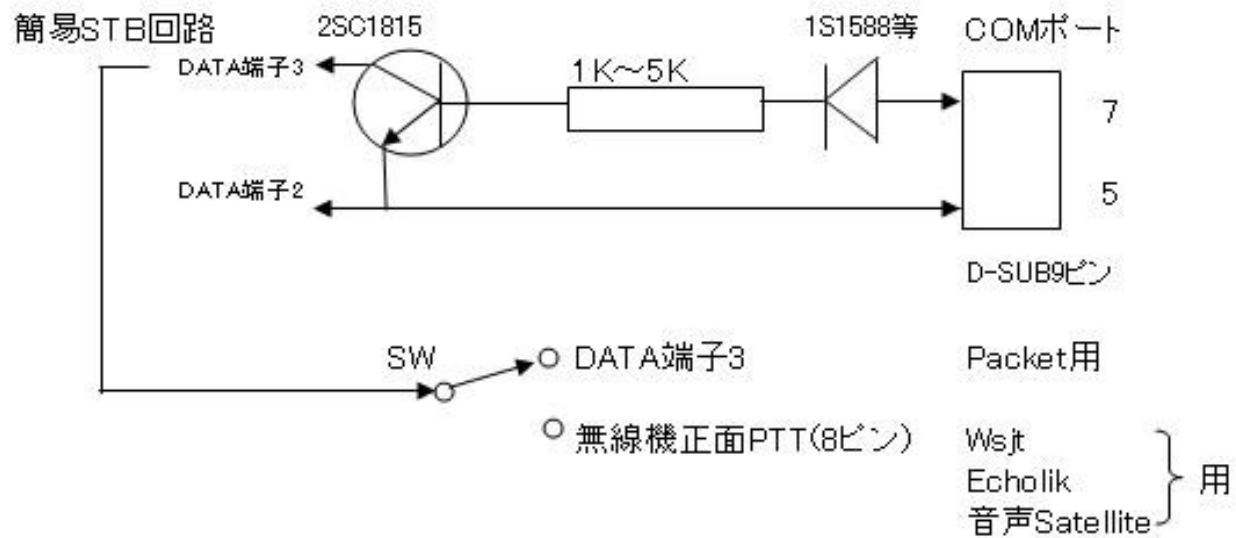


パソコンとの接続図

簡易インターフェイス



- DATAソケット 番号
- | | |
|------------|--------------------------------------|
| 1 DATA IN | 1200/9600の入力端子 |
| 2 GND | DATA IN、DATA OUT、AF OUTに使用する配線のアース端子 |
| 3 PTT | グラウンドに接続すると送信状態になる |
| 4 DATA OUT | 9600bdsの受信データ出力端子 |
| 5 AF OUT | 1200bpsの受信出力端子・・・ここは接続不要 |
| 6 SQL | |



IC-910設定 JA5BLZ(野口OM)さんレポート

GO-32/AO-51の9600baudで活躍されている、JA5BLZ(野口OM)さんのIC-910でのNO-TNC(UISS+AGWPE)システムです。

TXRX: IC-910D MAIN I/O 9600ボ-WAVE DATA IN, PTT
SUB I/O 9600ボ-受信信号 OUT

インターフェイス: シリアル COM PTT Tr スwitchング、
PCサウンド(マザーボードオンボードのサウンドのみ使用)

PC OUT 約50cm同軸 リグにダイレクト接続。ケーブルにコア。

PC IN 約1m AF シールドケーブル リグにダイレクト接続。

WAVE 信号レベルは IC-910DマニュアルどおりP-P 0.4V

関心点、PC-RIG GRAND ISOLATION。良質のトランスが、入手できれば、
使ってみたいと思いますが、周波数特性が、不安 5Khzまでフラットであれば
ベターですね。

PCから直接910に入力をかけていますが、取り扱い説明書どおりのレベル調整をうまくする必要ありと言う事ですね。
どちらにしても、直接入力して9600baudの衛星Packetにできますので、一度皆さんチャレンジしてみてください。
野口OM, TNX .

JA4NA(平OM)さんも、UISS+AGWPE+No-TNC+IC-910でGO-32にアクセスしています。