

ワンセグチューナーでSatelliteを受信

関連HP等・解凍方法:

本家本元のHP:

http://wiki.spench.net/wiki/USRP_Interfaces

SETのHP:

<http://www.hamradioscience.com/simple-instructions-to-setup-your-rtl2832u-e4000-dongle-for-sdr-use/>

JA5FNXさんのBlog:

<http://bun.dokidoki.ne.jp/xoops/modules/weblog/>

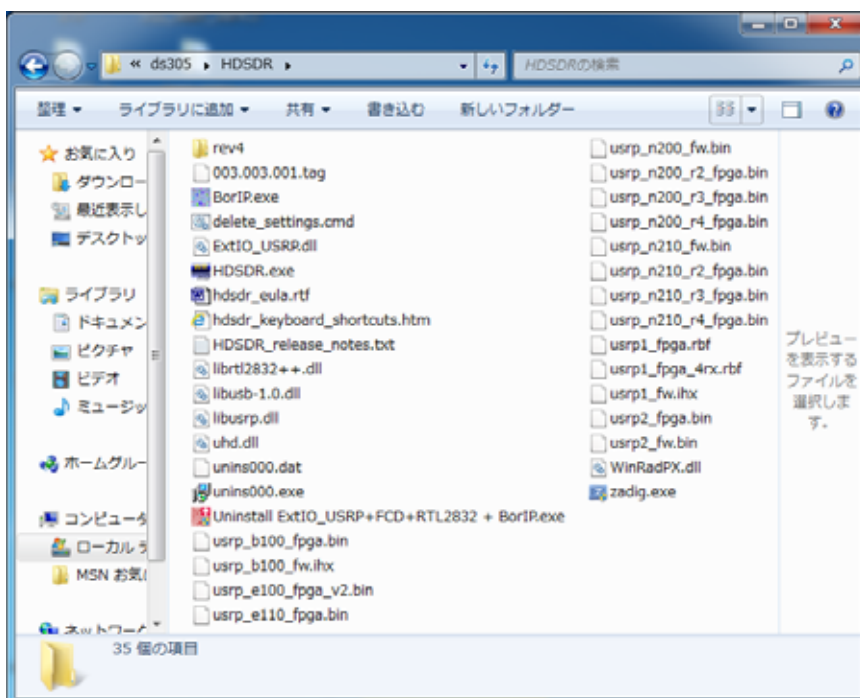
J13GABさんのBlog:

<http://blog.goo.ne.jp/sdrfun/e/cdabb9dcdcc484b4bcd30133539fbd56>

この4つのHP・Blogを見ていただければ、どのような物をどのように設定するかが理解できますので、一読ください。

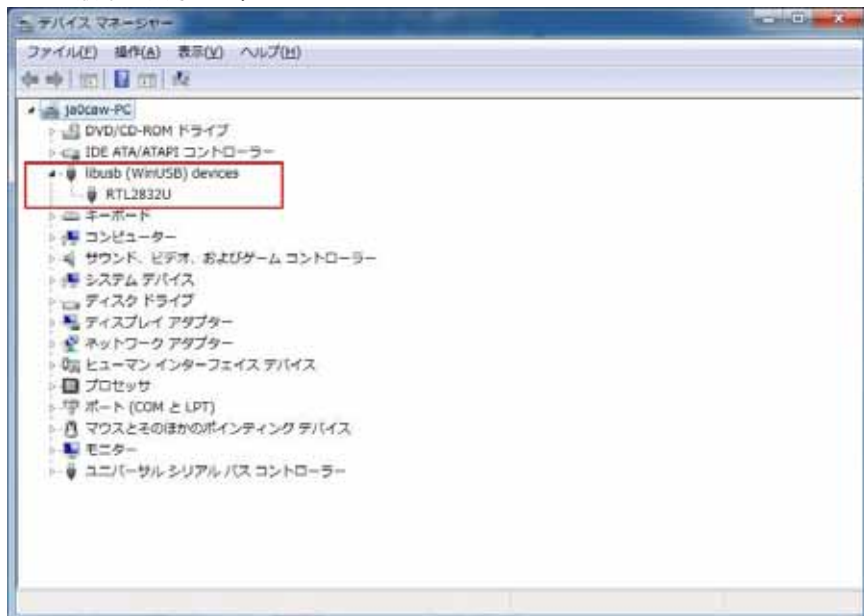


ソフトの解凍: 名前は何でも結構ですので、1つのフォルダーを作成して、その中に解凍。

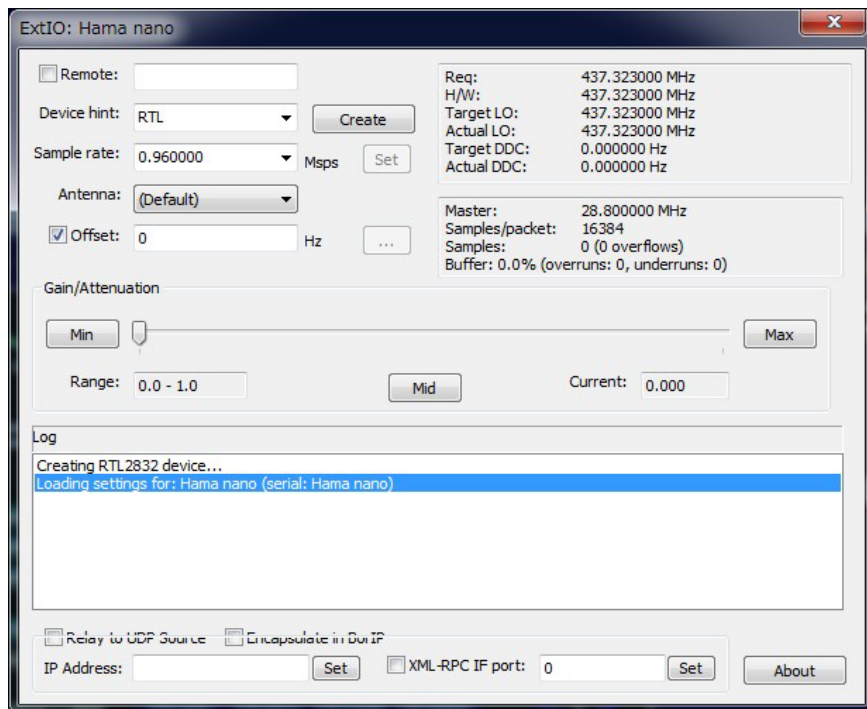


解凍が完了しましたら1セグをパソコンにつけてください。
つけましたらパソコン コントロールパネル システム デバイスマネージャーを見て'libubdevicesに
RTL2832Uがぶら下がってる事を確認してください。

これで順準が終了です。



フォルダーの中のHSDRを立ち上げて左下のOptions Select Input USRPをクリックしてExtIO.Hamananoが出てくれば「OK」です。
ExtIOのSamplerateは「0.960000」と入力後閉じて終了。
1セグにアンテナを繋いで聞きたいものの周波数をLoに入れて「Start」ボタンを押してください。



以上で設定は終了です。

HSDR+RT2832Uは意外とCPUを食いますので私のXPでメモリ2Gは固まってしまう動かなくなってしまいました。(私がいろいろなソフトを入れている為。???????)

また記述されてますようにWin7では64bitでは動きませんので32bitで動かしてください。

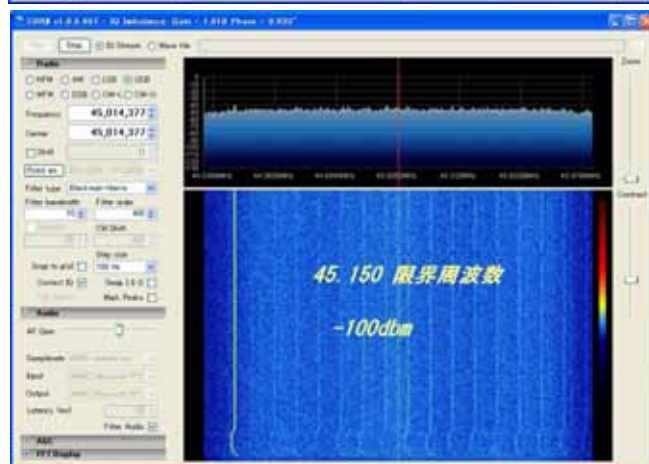
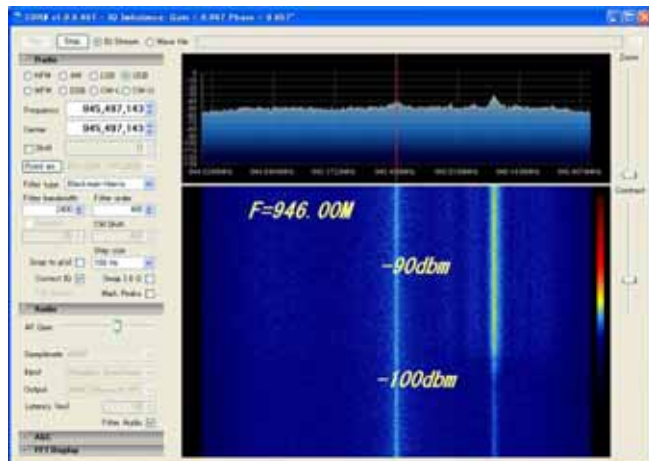
ただ、こちらはsdr#に比べて周波数幅をZoomで広める事ができます。

sdr#は本家本元書いてますので、その通りです。

ただ、こちらは意外と軽い少ない容量のXPでもバッチリ動きます。

sdr#のソフトは、nightを使用してください。

DS305の周波数範囲:945.00 ~ 45.15Mと予想通りの結果でした。



FCD-DS305の差:437.500で比較した所、

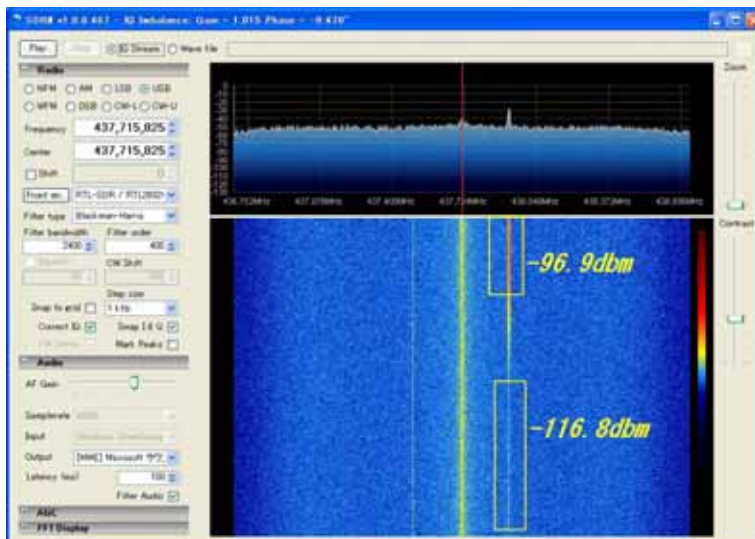
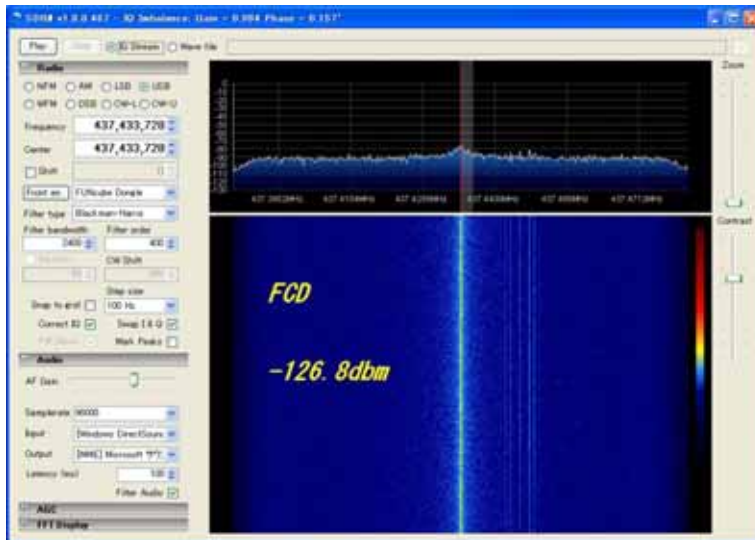
FCD:-126.8dbm

DS305:-116.8dbm

と感度はFCDのほうが上ですが、内臓チップの違いかと。

FCD:E4000

DS305:FC0012

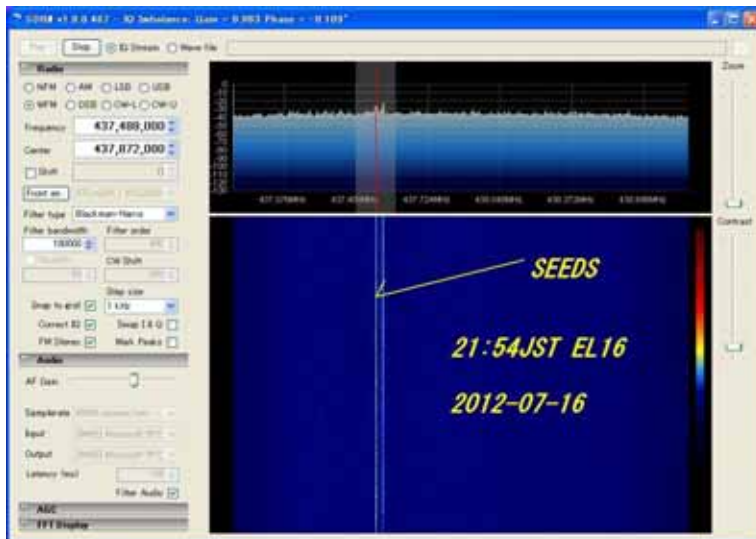
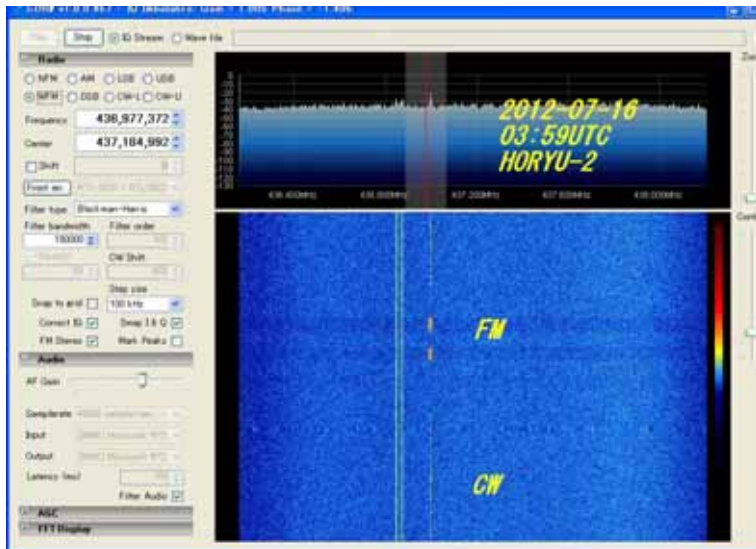
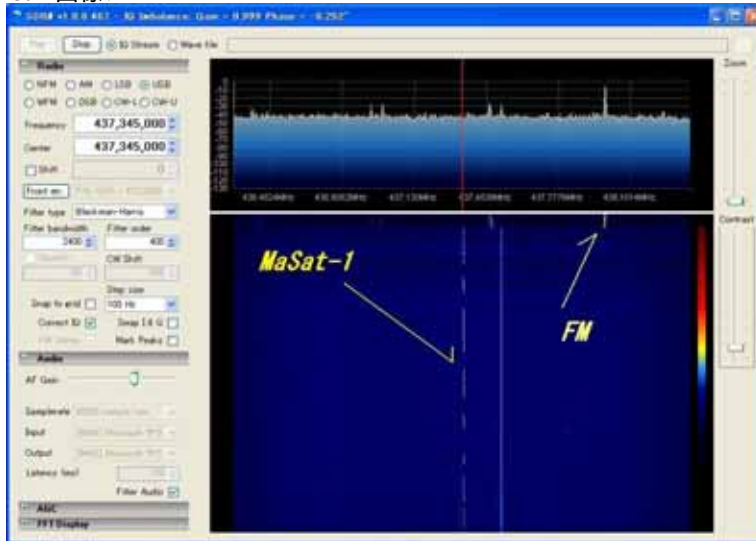


HSDRとsdr#受信画像:

HSDR画像:



sdr#画像:



結論:FCDに比べて1セグ(DS-305)は値段が値段ですので、それなりに面白い物と思います。
E4000の1セグが手に入るようでしたら、多分FCDと同じ結果が出るかもしれません。
私は、その1セグを持ってませんのであしからず。
また、1セグですのでPCでテレビもPCで見れますから。
(注意:私だけかもしれませんが、SETしましたらTVが見れなくなりました。)

思うこと:FCDと同じように教育的な観点からすれば、子供たちが小遣い程度で1セグを購入できます。

そのことを思うと、子供たちがSatelliteに興味を抱く事を念じてやみません。

注意:上記記述については、個人責任でやられてください。

謝 辞:最後にソフトを配布しているBalint Seeber氏、KS4JU氏、Blog等で紹介していただいているJA5FNXさん、JI3GABさん、情報提供いただいたJA5BLZさんに感謝申し上げます。