

[yqp-ml 1904] Introduction 1999/12/24

(自己紹介) こんにちは。岐阜県の北部に位置する飛騨古川の木下とします。

10年くらい前からマイクロ領域に関心があったのですが近くに相談できる方がおらず、YQPをはじめとする各地のクラブ報は貴重な情報源です。飛騨地区から初のQRVになるだろうと3月に思いきってマキUTV5600B2を購入し、局免の変更も無事に済み、早速親機に接続していざ送信・が出力メータはさっぱり振れません。うーん。困ったな、5Gで使えるパワー計もないし。受信してくれる局も近くにない。お近くの方、どなたか知恵(技術?)をお貸し下さいませ。たぶん局発は出ていると思われませう。

ところでYQP-MLに登録させていただいた直後に、予期しないSATEGATE停波のニュースが。これからこの方面の勉強をしていきたいと思っていた矢先の出来事だけに残念です。PACKET-RADIOの活性化について私にもできることがあれば協力させていただきたいと思っております。

de JN2FNA KFA06672@nifty.ne.jp 吉城郡古川町高野 343 木下 淳之進

[yqp-ml 1930] 2GHz Lo 2000/01/06

ドレークコンバーター改造 2GHz 帯 PLL 局発 (JAORGP 製作)

ケース(コ字チャンネル) 3個分 800円(ホームセンター)

ドレークコンバーター 3000円 (セブロン、ミリコム)

SMA コネクター 200円

貫通コン

スペーサー

ネジ

水晶

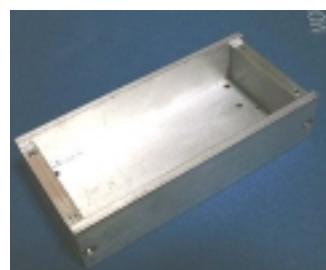
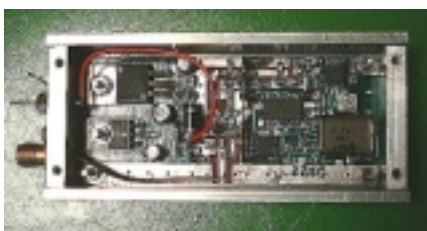
アングル加工から2時間で
完成しました。

代理投稿

de JA0BQU Abe Niigata Ctij

ja0bqu@jarl.com

URL <http://www.jarl.com/jh0yqp/>



[yqp-ml 1931] ソフトヴァージョンアップのお知らせ 2000/01/07

各局様

新年おめでとう御座います。Y2K問題もさしたること無く、無事に2000年をお迎えになったこととお慶び申し上げます。今年もよろしくお祈りいたします。

~~~~~  
今まで公開しましたソフトのヴォージョンアップを行い、JARL登録西新潟クラブのH.Pに、UPして頂きましたのでお知らせいたします。

URL <http://www.fsinet.or.jp/~jh0yqp/> <http://www.jarl.com/jh0yqp/>

通信距離の世界記録・日本記録への挑戦や、マイクロコンテストに積極的に参加し、マイクロの世界を賑やかにして頂きたいものと思っております。

===== ソフトの説明 =====

### 通信距離等計算ソフト(WinDXの特徴(Ver 4.0))

1. 地球上の、2地点間の最短距離を、大圏航法により求めることが出来ます。
  - \* 緯度・経度からは、距離、方位角および6桁のG・Lを。
  - \* 6桁G・Lまたは4桁G・Lから、緯度・経度、距離および方位角を。
2. 地図上の地点から、緯度・経度やG・Lを求めることが出来ます。
  - \* 地図は、2万5千分の1か5万分の1を想定していますが、緯度・経度が記入され縮尺が正しければ50万分の1の地図でも、使用可能です。

J A 9 B E 森

3. 日本の主要な山のデ-タ(1,174件)を収録したファイルが、添付して有ります。
4. QTH等のデ-タは、保存・印刷が可能です。
5. H.Dの適当なドライブ(フォルダ)で、解凍して使用します。

### マイクロコンテスト専用ログ(Win LOGの特徴(Ver 6.0))

Ver 6.0からLOGファイルの構成が変更になりましたので、ご注意下さい。

"2000年からは、Ver 6.0を使って下さい。"

1. マイクロウエ-ブコンテスト専用のLOGです。  
重複QSOや不完全なQSOは入力出来ないことになっています。  
(得点に結び付かないQSOは入力出来ません。)
2. 局数部門と距離部門の同時処理が可能です。
3. マルチ部門、シングル部門および距離部門の、得点計算が出来ます。
4. 各種リストの閲覧・印刷が出来ます。
5. 提出用LOGの印刷や提出用FDを作ることが出来ます。
6. QSL用ラベルの印刷が出来ます。
7. H.Dの適当なドライブ(フォルダ)で、解凍して使用します。

### スケジュール管理ソフト(Win SKEDの特徴(Ver 3.0))

1. 過去の行事や、未来(何年先のものでもOK)のスケジュールを、行事件数にもよりますが、15年間分位までのものを管理できます。閲覧も極めて簡単に出来ます。
2. アマチュア無線の諸行事を管理するのに、最適と思われます。
3. 免許期限等を、四項目まで表示し、免許切れを防ぎます。免許期限が近づくと、表示色が変化します。  
(無線局免許の例:60日前になるとピンク色、35日前になると赤色となる。)
4. H.Dの適当なドライブ(フォルダ)で、解凍して使用します。  
(注)私は、スタ-トメニュー-に登録し、パソコンの起動時に表示させ、行事や免許期限等を確認しております。是非一度ご試用頂きたいものと思っております。

J A 9 B E 森 久信 〒931-8443 富山市下飯野34

TEL 076-437-7576 FAX 076-437-7619 E-Mail ja9be@mx2.harmonix.ne.jp

### [yqp-ml 1933] License 2000/01/08

1月1日から免許申請は直接地方電監へ

郵政省では、アマチュア無線局の免許申請時における技術基準適合証明書の添付を不要とする省令の一部改正をおこない1月1日施行されました。今後は、技適機種のみで開局(変更)申請する場合、これまでのようにJARLに技適証明書の発行を依頼せず、直接各地方電気通信監理局あてに申請することになりました。なお、技適証明を受けた無線機であっても、改造したり付属装置を付加したりした場合には、今後もJARLの保証認定が必要です。JARL地方事務局に聞いたところ、そのうちJARL保証認定機種も直接地方電監へ申請になるそうです。

そこで開局(変更)申請の早道は

- (1) 開局は2400MHz帯までを、改造したり付属装置の付加なしで技適機種、JARL保証認定機種のみでJARLの保証認定で申請する。
- (2) 免許状が届いたら、すぐに直接各地方電気通信監理局へ付属装置の付加で、75GHz帯まで変更申請をする。
- (3) 特に改造したり付属装置の付加での75GHz帯の変更申請は直接各地方電気通信監理局が早道です。

本日、たまたま必要がありJARLに直接問い合わせた人の話では、通常の変更申請では書類審査だけの保証が出来ないと言われたそうです。過去に有ったことですが、配線図、電力の実測値、測定器の型番、シリアルナンバーなどを書面で要求をされたことがあります。

\* 通常の変更申請とは以下の書類だけの提出です。

- (1) 変更申請書
- (2) 無線局事項書及び工事設計書
- (3) 送信機系統図

de JA0BQU Abe Niigata Ctiy ja0bqu@jarl.com <http://www.jarl.com/jh0yqp/>