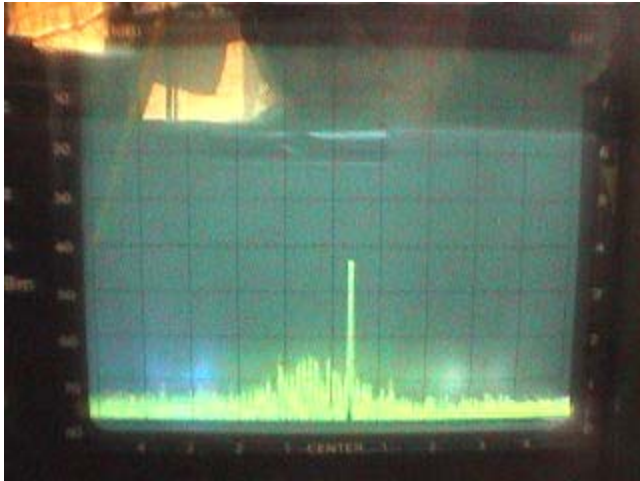


写真1 ANTを霞ヶ関ビルにまっすぐ向けた時の、2424.86MHz
(JA1IGY)ビーコン波です、左側にモヤモヤ . . . としている
のが怪電波(?)です。

霞ヶ関ビルに向けたときは、怪電波はレベルが下がっています
ので、霞ヶ関ビルからの電波ではないと思われます。

写真2 霞ヶ関ビルから10度右方向(東へ) 東京タワー方
向に向けると、JA1IGYがレベルダウンして、怪電波が最大
レベルになります、右にチョコット頭を出しているのがJA1IGYです。

写真で見る限り、SS波か . . . または周期的ですから、アナログ変調の物ではなさそうです。
どうもSSくさいですが、かなり強く入っていますので、高層ビルからのビル間通信のようですね . . . !
JH1UGF 横岡 寛幸 Yokohama Tsurumi jh1ugf@jarl.com



[yama:1358] 2.4G 怪電波探検? 2000/07/28 9:22

2.4GHz 怪電波探検隊(?) 7L1WQG 他1名の2名で、東京都心に出かけて見ました。
持参測定器、無線機類

スペアナ R4131C 10MHz~3.5GHz
UTV-2400E+TH59 29エレープANT、9エレープANT

測定地点、及び測定結果

1、霞ヶ関ビル 直下

JR1WB 2424.86MHz ビーコン 59+++で入ってくるが2426.86MHz
のニアバイには スプリアスは感じられない!

怪電波 . . . 弱い広めの交差点では強くなる . . . 2420MHz前後

2、新橋方面に車で走って見る

次第に怪電波信号レベルがあがってくる、さらに新橋方面へ走る

. . . . ブーンと言う電波が次第に強くなり、新橋駅手前で最大になる!

3、浜松町 貿易センタービル 42F 展望台シーサイド・トップ に入る。

展望ルームでACコンセントを借りて、スペアナで観測する . . . ANTは9エレープをスペアナに直
接接続する。

ビームをまわしてみると、2423MHzを中心に、ものすごいSSらしき電波スペクトラムが観
測できる . . . -40dBm程度の強力な信号が観測できる!

ANTの方向を見ると新橋駅近くの、あるでかい電気の会社の高い鉄塔方向でした !!

東京電力 . . . マイクロソフト . . . ソフトバンク、の スピードネット??

アマチュアが受けている干渉状況 例

1、2425.20MHz JR1WBをアクセスする場合に

アクセス電界強度が弱いと、ツリーーン プリーーンと言う音で信号が

抑圧されてしまい、レピーターはアクセスすれども音声が出ない、出ても良くわからない