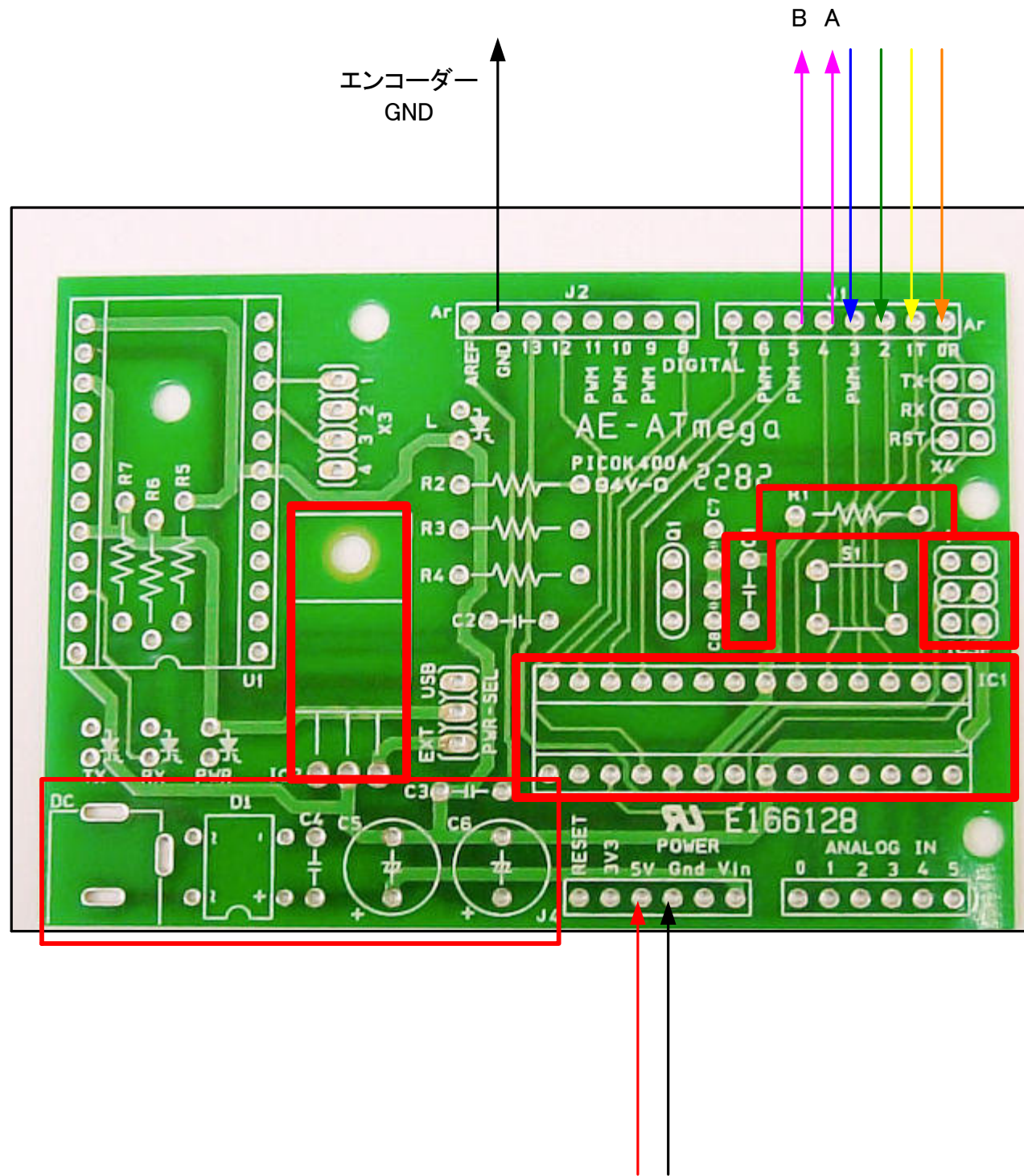


秋月ATMEGA基板実装図
スーパーインポーズ用

- DC入力12Vで使用する場合の実装部品
 DCジャック 使わなくてもOK
 D1ブリッジダイオード
 3端子レギュレータ 7805
 C1、C3、C4 104
 C5、C6 100u/16V
 IC1 ATMEGA 88等 要ICソケット
 ICSP 6P ヘッダー
 R1 10K 1/4
 PWR-SEL ジャンパーをEXT側に接続



スーパーインポーズ基板への配線

- | | |
|------|---|
| 5V | 赤 |
| GND | 黒 |
| CS | 橙 |
| DIN | 黄 |
| SCK | 緑 |
| DOUT | 青 |